

16.11.2017  
2022/1000 878 E 641  
OCAT 714  
S 20 24 / 100 020  
Prilohy: 5

Obecný úrad Hodruša Hámre  
odbor starostlivosti o životné prostredie  
Dolné Hámre 185  
966 61 Hodruša Hámre

## Vec: Žiadosť upozornení vlastníkov

v zmysle zákona NR SR č. 251/2012 Z. z. o energetike a o zmene a doplnení niektorých zákonov podľa §11 a §79, a v zmysle Vyhlášky MŽP SR 24/20013 Z. z., ktorou sa vykonávajú niektoré ustanovenia zákona NR SR o ochrane prírody a krajiny, podávame oznámenie na Váš úrad v súlade s § 47 ods. 7 zákona NR SR 543/2002 Z.z. o ochrane prírody a krajiny, dreviny v k.ú. Hodruša Hámre

Žiadame Vás, aby ste spôsobom v mieste obvyklým upozornili vlastníkov, že bude vykonávaný orez a výrub drevín v ochrannom pásme plynovodu, a že drevná hmota patrí vlastníkovi pokiaľ sa s ním nedohodne inak (ako napr. odvoz drevnej hmoty, štiepkovanie a rozhrnutie na pozemku a pod.)

### Údaje o oznamovateli:

SAND SK, s.r.o.  
Košúty 2 -Priemyselná zóna, 03 601 Martin  
+421 905 825 324

### Údaje o pozemku, na ktorom dreviny rastú:

Katastrálne územie: Hodruša Hámre  
Číslo parcely: 1094/1, 3108/2

### Počet kusov:

Kategória I -0 ks  
Kategória II -4 ks  
Kategória III -2 ks

Termín realizácie výrubu : 2017/2018 - počas vegetačného obdobia

Príloha: 1. Poverenie

### Odôvodnenie nutnosti výrubu drevín

Výrub v súlade s ustanovením §11 ods.1 písm. b) zákona č.251/2012 Z. z. o energetike a o zmene a doplnení niektorých zákonov (ďalej len EZ). V zmysle § 79 ods.2 písm. e) je šírka ochranného pásma predmetného plynovodu stanovená na 1m.

V Martine, 13.11.2017

Ing. Jana Pařová  
KOŠÚTY 2 - PRIEMYSELNÁ ZÓNA  
IČO: 36401994 IČ DPH: SK2020122489

Ing. Jana Pařová

konateľ spoločnosti

Akciová spoločnosť je zapísaná v Obchodnom registri Okresného súdu Bratislava 1, oddiel SA, vložka číslo 3481/B

SAND SK, s.r.o.  
Košúty 2 - Priemyselná zóna,  
036 01 Martin

Váš list číslo / zo dňa	Naše číslo	Vybavuje / linka	Bratislava
	59/DP/2017	Ing. I. Setnický/ +421 2 2040 2145	9.2.2017
Vec			

## Poverenie

**pre poskytovateľa služby SAND SK, s.r.o. k výkonu výrubov a výsekov stromov a porastov v ochranných pásmach plynárenských zariadení, alebo v prípadoch ak porasty priamo ohrozujú bezpečnosť prevádzky plynárenských zariadení SPP - distribúcia, a.s.**

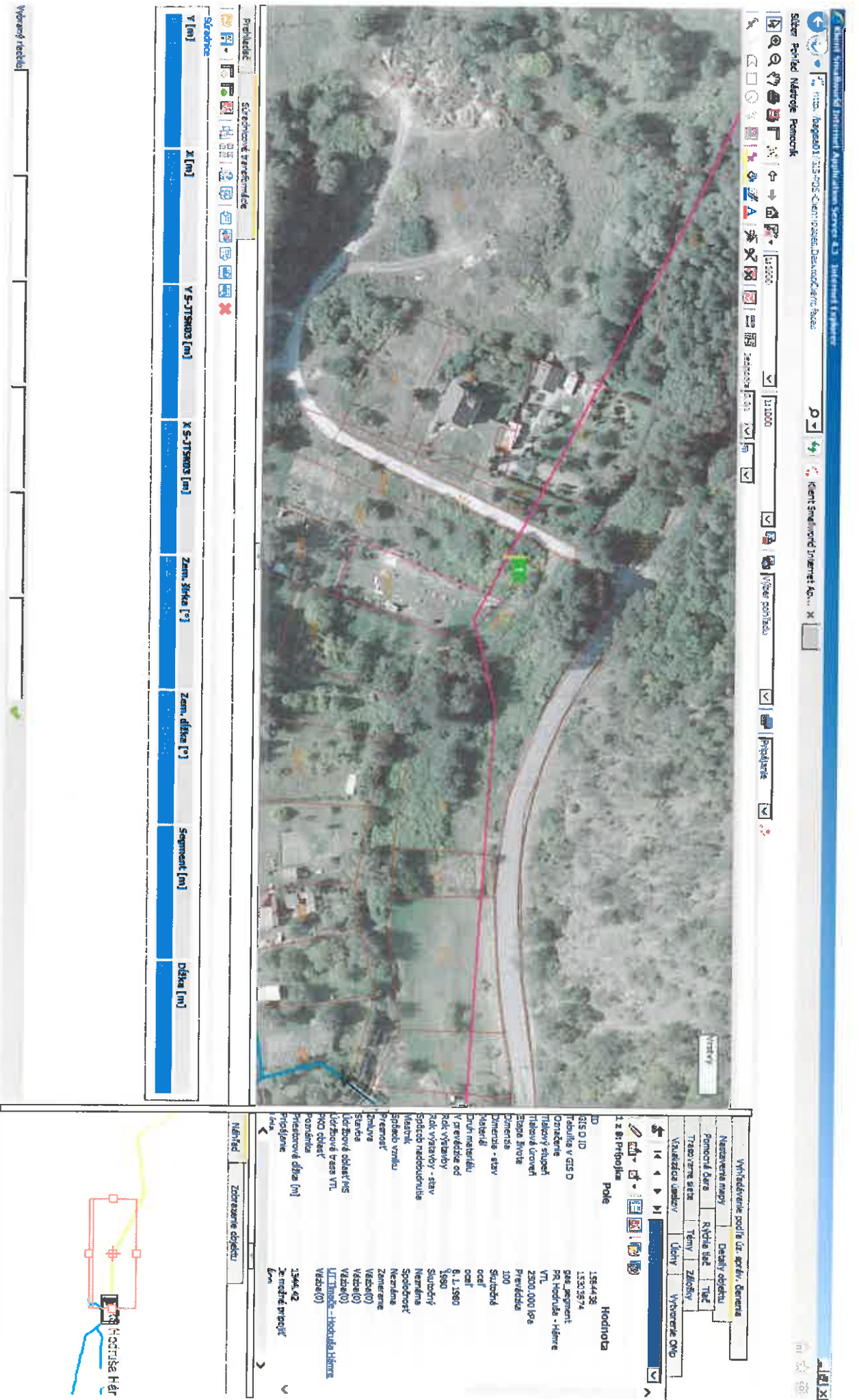
Spoločnosť SPP – distribúcia, a.s., Bratislava Mlynské nivy 44/b, 82511 Bratislava poveruje poskytovateľa služby spoločnosť SAND SK, s.r.o., IČO 36401994, k zastupovaniu pri vybavovaní povolení na realizáciu výrubov a výsekov drevín v ochranných pásmach plynárenských zariadení, alebo k výrubom a výsekom drevín, ktoré bezpečnosť prevádzky týchto plynárenských zariadení ohrozujú. Výruby a výseky porastov v ochranných pásmach plynárenských zariadení sú vykonávané v zmysle Zákona 251/2012 o energetike a o zmene a doplnení niektorých zákonov, konkrétne podľa §79.

Platnosť poverenia:

**od 1.2.2017 - do 31.3.2020**

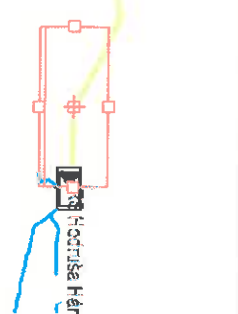
Poverenia slúži výlučne ako súčasť k preukázaniu totožnosti poskytovateľa služby, ktorý musí mať pri sebe platný občiansky preukaz.

  
Ing. Rastislav Prelec  
riaditeľ sekcie prevádzky siete a riadenia aktív



Prvky							
V [m]	X [m]	V-S-TRSMOS [m]	K-S-TRSMOS [m]	Zem. šírka [°]	Zem. dĺžka [°]	Segment [m]	Dĺžka [m]

Vyhľadanie podľa úr. sieti, číselníka	
Formať čísla	Čísly objektu
Trasovanie siete	Typ
Výber položiek	Výber čísla
1 z 61 pripojiek	Hodnota
ID	1584498
GIS D ID	15312574
Prábkla v GIS D	gas_jugment
Charaktere	PR_Hodruša - Háme
Trasový stupeň	VTL
Trasová úroveň	2300.000158
Emana žiariva	Previdda
Dierata	100
Dierata - stav	Súčasná
Materiál	ocel
Prvih materiál	ocel
V prvejšie od	8.1.1980
Rok výstavby	1980
Skt.výstavby -stav	Súčasný
Spôsob namontovania	Reznáma
Materiál	Spošobnosť
Spôsob vrtaku	Reznáma
Prerost	Zenerarne
Zmluva	Vádko(1)
Stanovia	Vádko(1)
Id.číslo odkaz/MS	Vádko(1)
Id.číslo úseku VTL	Vádko(1)
PRD číslo	Vádko(1)
Prerost	Vádko(1)
Prerostová dĺžka [m]	1344.42
Prerostová dĺžka [m]	Za nežné pripojk
Prerost	m



Porasty PZ stromy ks smrek typ 2 +40/130 v oboch strán panelovej cesty krovie spolu cca 100 m na pripojke pre Hodrušu Háme. GPS N48.46076° E018.73502°