

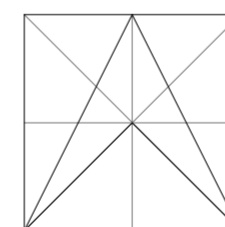
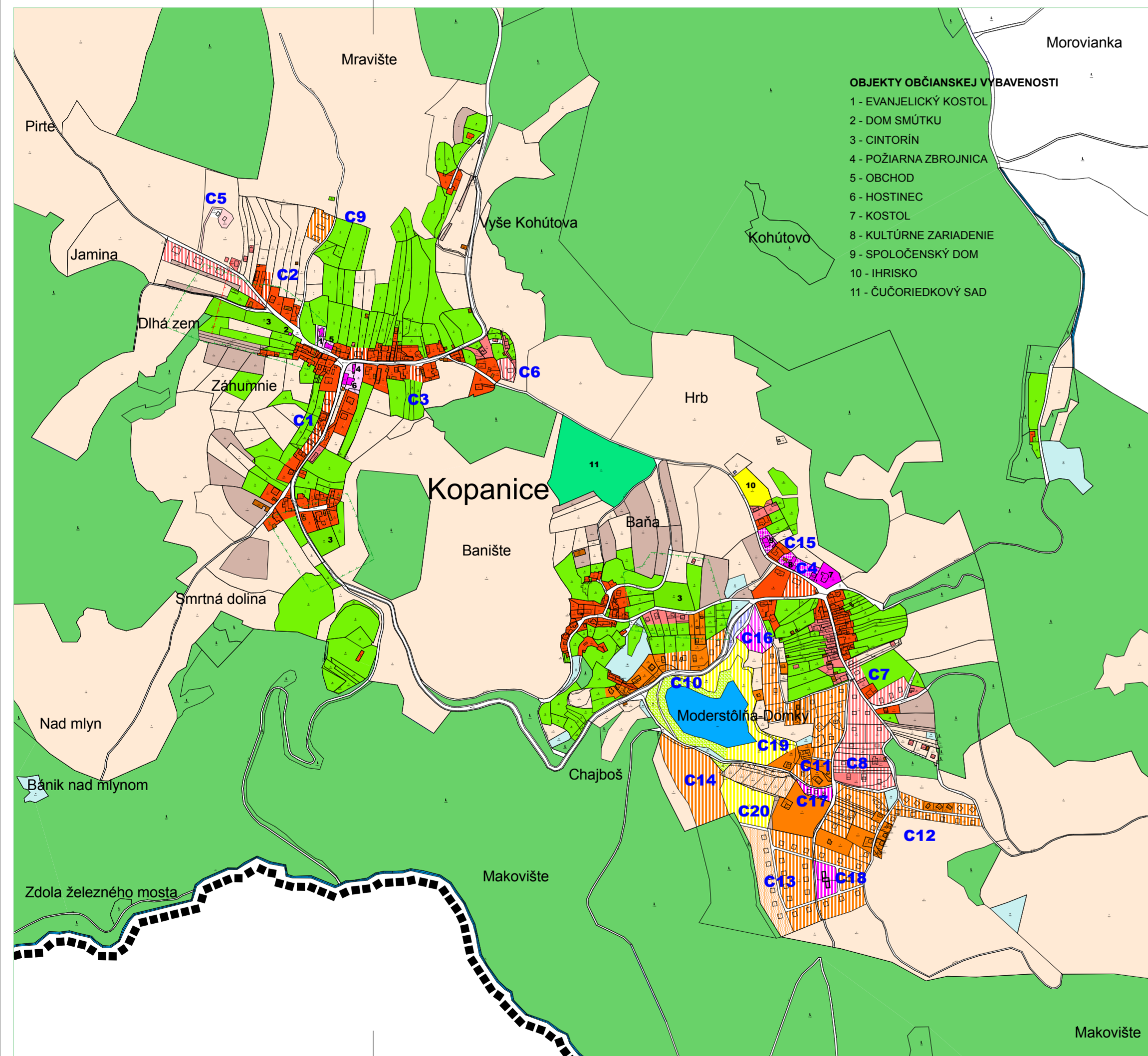
ÚZEMNÝ PLÁN OBCE HODRUŠA-HÁMRE KOMPLEXNÝ URBANISTICKÝ NÁVRH

LEGENDA :

STAV	NÁVRH	VÝHLAD	
			Hranica riešeného územia
			Hranica katastrálneho územia obce
			Hranica zastavaného územia obce k 1.1.1990
			Hranica ochranných pásiem všetkého druhu
			Plochy rodinných domov
			Plochy bytových domov
			Obytné plochy s prevládajúcou rekreačnou funkciou
			Plochy občianskej vybavenosti a soc. infraštruktúry
			Plochy dopravných zariadení
			Plochy rekreácie a cestovného ruchu
			Plochy športu
			Plochy výroby, skladov, ťažby a skládok odpadu
			Plochy zariadení poľnohospodárskej výroby
			Plochy verejnej zelene
			Plochy sprievodnej a izolačnej zelene
			Plochy cintorína
			Plochy záhradkárskej kolónie
			Plochy lesov
			Vodné toky, plochy a nádrže
			Orná pôda
			Trvalé trávne porasty
			Záhrady
			Sady
			Ostatné plochy
			Národná kultúrna pamiatka a jej ochranné pásmo
			Objekt pamiatkového záujmu - pamätihodnosť
			Zberná komunikácia
			Obšlužná komunikácia
			Skliudnená komunikácia
			Hlavné trasy pešieho pohybu
			Vedľajšie pešie trasy, turistické a náučné chodníky
			Vleky, lanovky
			Zastávky hromadnej autobusovej dopravy
			Garáže
			Parkovacie a odstavné plochy
			Hlavné cyklistické trasy
			Trafostanica VN/NN (murovaná)
			Trafostanica VN/NN (stožiarová)
			Regulačná stanica plynu VTL/STL
			Automatická telefónna ústredňa
			Základňová stanica mobilnej siete
			Vodojem
			Čistiareň odpadových vôd - ČOV
			Priemyselná čistiareň odpadových vôd
			Odľahčovacia komora
			Chránené ložiskové územia
			Dobývací priestor

OBJEKTY OBČIANSKEJ VYBAVENOSTI

- 1 - EVANJELICKÝ KOSTOL
- 2 - DOM SMŮTKU
- 3 - CINTORÍN
- 4 - POŽIARNA ZBROJNICA
- 5 - OBCHOD
- 6 - HOSTINEC
- 7 - KOSTOL
- 8 - KULTÚRNE ZARIADENIE
- 9 - SPOLOČENSKÝ DOM
- 10 - IHRISKO
- 11 - ČUČORIEDKOVÝ SAD



PARÉ č.

ZHOTOVITEL	ING. ARCH. VLASTA ČAMAJOVÁ			
DOKUMENT	ÚZEMNÝ PLÁN OBCE HODRUŠA - HÁMRE / KONCEPT			
VÝKRES	KOMPLEXNÝ URBANISTICKÝ NÁVRH			
OBEC	HODRUŠA - HÁMRE	DÁTUM	11/2015	Č. VÝKRESU
OKRES	ŽARNOVICA	MERKA	1 : 5 000	3C